



AquaMate[®]



AquaMate[®]



Vaš mjesni registrirani distributer Rainbow-a

Rexair[®]
R11259-3
©Rexair LLC 2005

Kad upotrebljavate električne uređaje uvijek slijedite osnovne mjere opreza, uključujući sljedeće:

PROCITATI SA PAZNJOM SAV UPUT PRIJE UPOTREBE APARATA. UPOZORENJE - Da bi se smanjio rizik požara, udara struje ili ozljede:

1. Nemojte dozvoliti da uređaj radi kad niste prisutni. Isključite ga iz utičnice kad ga ne upotrebljavate i prije servisiranja.
2. **UPOZORENJE** - Da smanjite rizik udara struje, upotrebljavajte uređaj samo unutra.
3. **UPOZORENJE** - Da izbjegnute rizik udara struje, nemojte elektrificiranu cijev (koja dolazi s električnom četkom) NIKAD upotrebljavati za usisavanje vode i svih drugih tekućina. Za usisavanje tekućina upotrebljavajte SAMO cijev e SERIES™, koja dolazi s Rainbow-om. Pogledajte Priručnik vlasnika Rainbow-a.

O AQUAMATE REZERVOARU ZA ČISTU VODU:

4. **UPOZORENJE** - U AquaMate rezervoaru za vodu nalaze se električna pumpa i priključni kabel. Da izbjegnute rizik udara struje, NEMOJTE rezervoar ili priključni kabel staviti u vodu za vrijeme punjenja rezervoara. Pogledajte ilustracije.
5. **VAŽNO** - AquaMate rezervoar upotrebljava SAMO ČISTU; HLADNU VODU IZ SLAVINE. Da spriječite oštećenja AquaMate, NE stavljajte u rezervoar:
 - Vruće ili hladne tekućine.
 - Deterdijente svih vrsta, uključujući Rainbow.
 - Komercijalne tekućine ili smjese.
6. Prije usisavanja električnom četkom Rainbow-a, uvjerite se da se je tepih potpuno **osušio**.
7. Nemojte AquaMate upotrebljavati kad je rezervoar za vodu prazan. To bi moglo dovesti do oštećenja pumpe ili električnih dijelova.
8. Nemojte AquaMate upotrebljavati dulje od 5 minuta kad je kontrola štrcanja zatvorena (to jest, bez štrcanja tepiha); drugačije je moguće oštetiti pumpu ili električne dijelove. VAŽNO: Ako usisavate bez upotrebe vode ili mješavine za čišćenje dulje od 5 minuta, isključite priključni kabel rezervoara za vodu iz Rainbow-a.
9. Za daljnje upute sigurnosti, obratite se Priručniku vlasnika Rainbow-a.

UPOTREBA APARATOM SA DUPLO IZOLACIJOM: U aparatu sa duplom izolacijom su dva sistema izolacije na mjestu uzemljenja. Na jednom aparatu sa duplom izolacijom nema uzemljenja i nema potrebe da se dobavi. Za rukovanje aparatom sa duplom izolacijom potrebna je velika opreznost i poznavanje sistema, zbog toga trebalo bi biti obavljeno samo sa strane kvalifikovanih i specijalizovanih stručnjaka Rainbowa za opravke. Dijelovi aparata sa duplom izolacijom za zamjenu moraju biti isti kao prethodni. Svaki aparat sa duplom izolacijom je oznacen rjecima "DOUBLE-INSULATION," ili "DOUBLE-INSULATED." Na aparatu takode moze biti oznacen simbol (kvadrat u unutrašnjosti kvadrata).

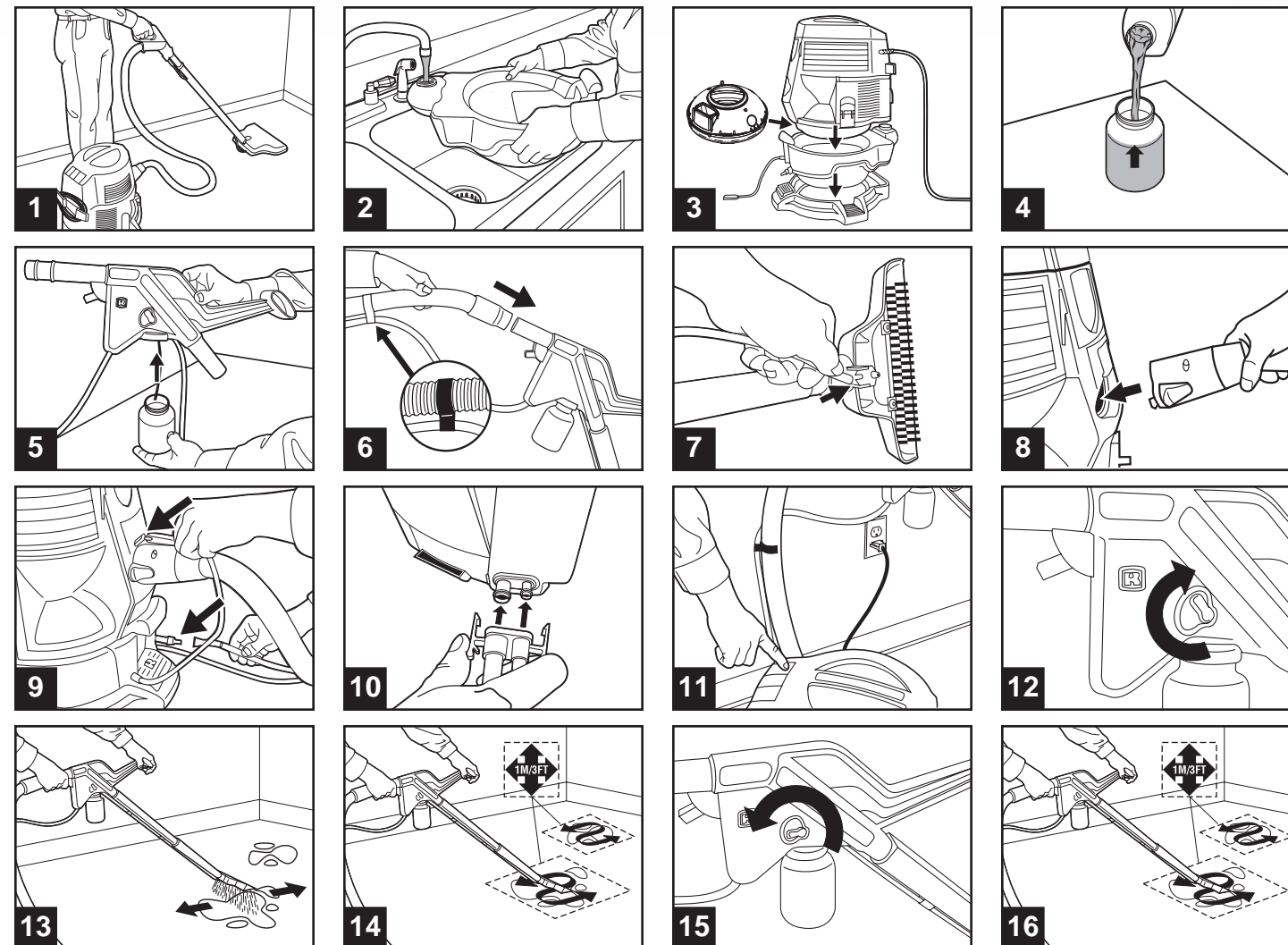
UPOTREBLJAVAJTE AQUAMATE SAMO PO UPUTAMA OVOG PRIRUČNIKA VLASNIKA!

CUVATI OVAJ UPUT!

– ISKLJUCIVO ZA UPOTREBU U DOMACINSTVU –

Upotrebljavajte samo s *Rainbow e SERIES™*.

<http://www.RainbowSystem.com>



ČIŠĆENJE / POHRANA

