



AquaMate[®]

Ο τοπικός σας Εξουσιοδοτημένος Αντιπροσωπος
Rainbow



AquaMate[®]



Rexair[®]
LLC
R11262-1
©Rexair LLC 2005

Όταν χρησιμοποιείτε μια ηλεκτρική, θα πρέπει να ακολουθήσετε βασικές προφυλάξεις συμπεριλαμβανομένων των ακόλουθων:

ΠΑΡΑΚΑΛΟΥΜΕ ΔΙΑΒΑΣΤΕ ΤΙΣ ΟΔΗΓΙΕΣ ΠΡΟΣΕΚΤΙΚΑ ΠΡΙΝ ΧΡΗΣΙΜΟΠΟΙΗΣΤΕ ΤΟ ΜΗΧΑΝΗΜΑ.

ΠΡΟΣΟΧΗ - Για να μειώσετε τον κίνδυνο ηλεκτροπληξίας ή τραυματισμού:

1. Μην αφήνετε την συσκευή χωρίς επίβλεψη όταν βρίσκεται σε λειτουργία. Βγάλτε την συσκευή από την πρίζα όταν δεν τη χρησιμοποιείτε και πριν από κάθε συντήρησή της.
2. **ΠΡΟΣΟΧΗ** - Για να αποφύγετε τον κίνδυνο ηλεκτροπληξίας χρησιμοποιήστε την συσκευή μόνο σε εσωτερικούς χώρους.
3. **ΠΡΟΣΟΧΗ** - Για να αποφύγετε τον κίνδυνο ηλεκτροπληξίας, μην χρησιμοποιείτε ΠΟΤΕ το εξηλεκτρισμένο στόμιο (προμηθευόμενο με το Εξηλεκτρισμένο Στόμιο) για να μαζέψετε νερό ή άλλα υγρά. Χρησιμοποιήστε το Σωλήνα e SERIES™ ΜΟΝΟ, το οποίο σας προμηθεύεται με την Rainbow, για λειτουργίες υγρού καθαρισμού. Δείτε το Εγχειρίδιο χρήστη της Rainbow.

ΣΧΕΤΙΚΑ ΜΕ ΤΟ ΔΟΧΕΙΟ ΚΑΘΑΡΟΥ ΝΕΡΟΥ ΤΗΣ AQUAMATE:

4. **ΠΡΟΣΟΧΗ** - Το δοχείο νερού της AquaMate περιλαμβάνει μια ηλεκτρική αντλία και καλώδιο ρεύματος. Για να αποφύγετε τον κίνδυνο ηλεκτροπληξίας ΜΗΝ βυθίζετε το δοχείο ή το ηλεκτρικό καλώδιο στο νερό ενώ γεμίζετε το δοχείο. Δείτε τις απεικονίσεις.
5. **ΠΡΟΣΟΧΗ** - Το δοχείο νερού της AquaMate είναι σχεδιασμένο για χρήση ΜΟΝΟ με ΚΑΘΑΡΟ ΝΕΡΟ, ΑΠΟ ΤΗ ΒΡΥΣΗ. Για να αποφύγετε όποια ζημιά στην AquaMate, ΜΗΝ τοποθετείτε κανένα από τα παρακάτω στο δοχείο του νερού:
 - Καυτό νερό ή υγρά.
 - Απορρυπαντικά οποιουδήποτε τύπου συμπεριλαμβανομένων και των προϊόντων της Rainbow.
 - Εμπορικά διαθέσιμα καθαριστικά ή μείγματα.
6. Πριν χρησιμοποιήσετε το Εξηλεκτρισμένο Στόμιο της Rainbow για να καθαρίσετε, βεβαιωθείτε ότι το χαλί έχει στεγνώσει πλήρως.
7. Μην χρησιμοποιείτε την AquaMate όταν το δοχείο καθαρού νερού είναι άδειο. Αυτό μπορεί να προκαλέσει ζημιά στην αντλία ή στα ηλεκτρικά συστατικά της.
8. Μην χρησιμοποιείτε την AquaMate με το κουμπί ελέγχου σπρέι εκτός λειτουργίας (δηλ. χωρίς ψεκάζει το χαλί) για περισσότερο από 5 λεπτά σλλιώς, μπορεί να προκληθεί ζημιά στην αντλία ή στα ηλεκτρικά συστατικά. **ΕΗΜΑΝΤΙΚΟ:** Εάν καθαρίζετε χωρίς να ρίχνετε νερό ή καθαριστικό για περισσότερο από 5 λεπτά, αποσυνδέστε το καλώδιο ρεύματος του νερού από την Rainbow.
9. Για περισσότερες οδηγίες ασφαλείας, δείτε το Εγχειρίδιο χρήστη της Rainbow.

ΕΠΙΣΚΕΥΕΣ ΔΙΠΛΑ ΜΟΝΩΜΕΝΗΣ ΣΥΣΚΕΥΗΣ: Σε μια διπλά μονωμένη συσκευή, προβλέπονται δυο συστήματα μόνωσης αντί για γείωση. Σε μια διπλά μονωμένη συσκευή δε προβλέπεται μέσο γείωσης, και ούτε θα πρέπει να προστεθεί στη συσκευή κανένα μέσο γείωσης. Επισκευές σε μια διπλά μονωμένη συσκευή απαιτούν εξαιρετική προσοχή και γνώση του συστήματος και θα πρέπει να γίνονται μόνο από το εξειδικευμένο προσωπικό επισκευών της Εταιρείας Rainbow. Τα ανταλλακτικά για μια διπλά μονωμένη συσκευή πρέπει να είναι πανομοιότυπα με τα τμήματα που αντικαθιστούν. Μια διπλά μονωμένη συσκευή φέρει την επιγραφή "DOUBLE - INSULATION" ή "DOUBLE - INSULATED." Το σύμβολο (ένα τετράγωνο μέσα σε ένα άλλο τετράγωνο) μπορεί επίσης να είναι τυπωμένο πάνω στη συσκευή.

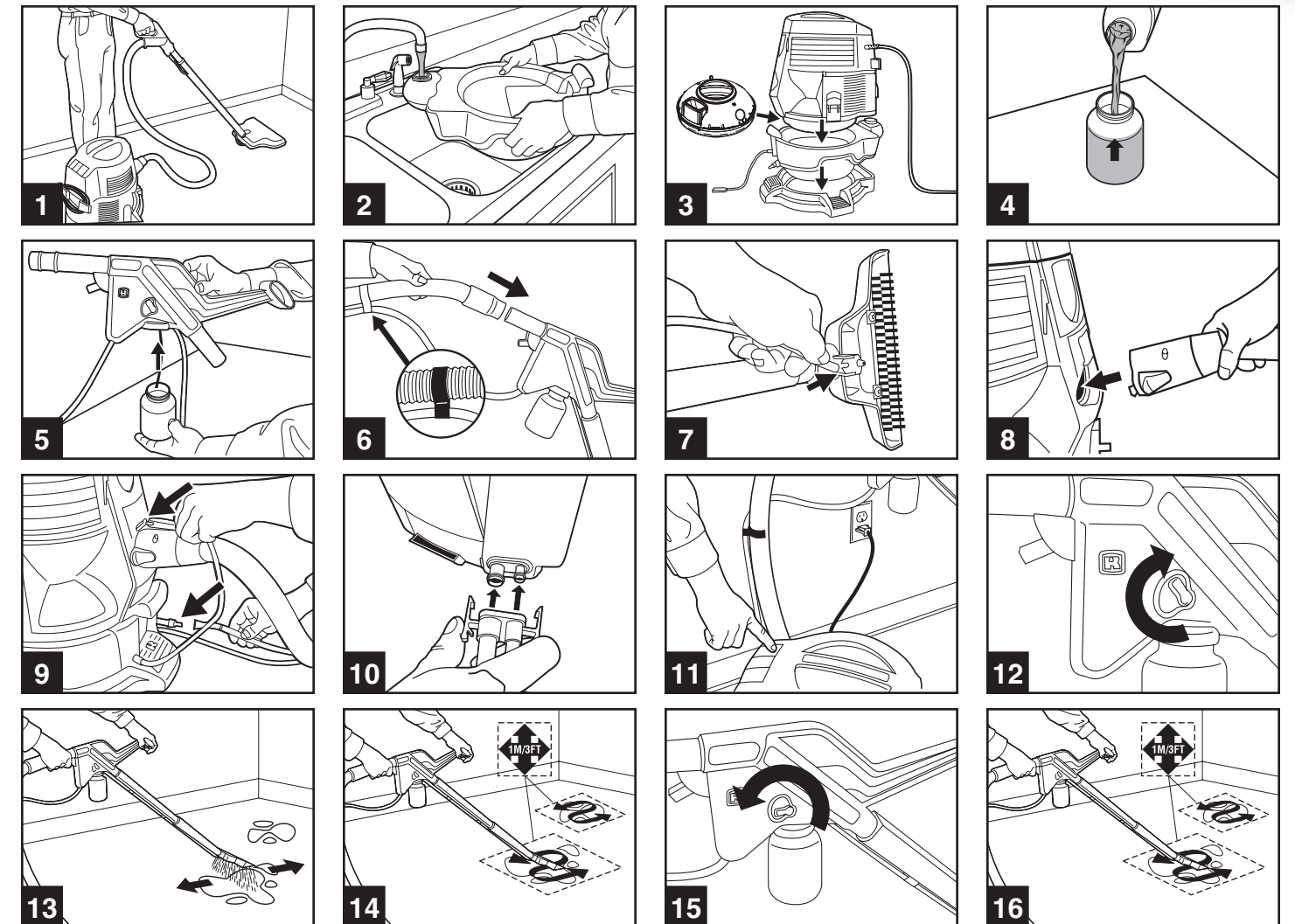
ΧΡΗΣΙΜΟΠΟΙΗΣΤΕ ΤΗΝ AQUAMATE ΜΟΝΟ ΣΥΜΦΩΝΑ ΜΕ ΤΙΣ ΟΔΗΓΙΕΣ ΤΟΥ ΕΓΧΕΙΡΙΔΙΟΥ ΧΡΗΣΗΣ!

ΦΥΛΑΞΤΕ ΑΥΤΕΣ ΤΙΣ ΟΔΗΓΙΕΣ!

- ΑΠΟΚΛΕΙΣΤΙΚΑ ΓΙΑ ΟΙΚΙΑΚΗ ΧΡΗΣΗ -

Για χρήση μόνο με την Rainbow e SERIES™.

<http://www.RainbowSystem.com>



ΚΑΘΑΡΙΣΜΟΣ ΚΑΙ ΦΥΛΑΞΗ

